

FECHAS

Localidad	Fechas	Horario	Lugar
Tudela	12,26 sept; 10 oct; 07,14 nov	9:00- 12:00	C/ Centro cívico Rua C/ Rua, 33 Tudela.
Alsasua	10,24 sept; 15 oct; 05,12 nov	9:00- 12:00	Intxostiapunta C/ Burunda, 1º planta baja
Tafalla	06,27 sept; 18 oct; 8,15 nov	9:00- 12:00	Pendiente de confirmación
Estella	14,28 sept; 19 oct; 09,16 nov	9:00- 12:00	C/ Navarrería, 62 Estella
Pamplona	11,25 sept; 9 oct; 06,13 nov	9:00- 12:00	Fuerte del Príncipe, C/ Goroabe, 36 Pamplona

HORARIO

De 9.00 – 12.00 horas presencial

Tutorización online a través de la plataforma Moodle

La realización de los talleres se llevará a cabo siempre que haya un mínimo de 5 y un máximo de 25 personas por grupo.

INSCRIPCIONES

Puedes inscribirte a través del formulario online [pinchando aquí](#) hasta el 4 de Septiembre



IMPARTEN

Asociación de la
Industria Navarra



Ana Beaumont



MÁS INFORMACIÓN

INAI. Instituto Navarro de Igualdad.

Tel. 848 421512

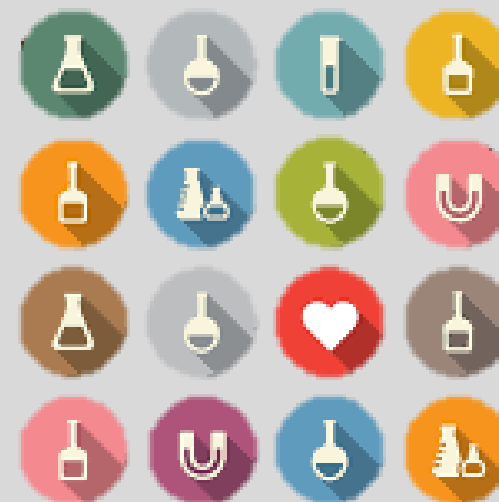
Email: informacioninai@navarra.es

AIN. Dpto. de Formación y Desarrollo.

Tel. 948 42 11 49

Email: smendoza@ain.es

FORMACIÓN- CAPACITACIÓN EN VIOLENCIA CONTRA LAS MUJERES JOVENES



Antolatzen du – Organiza:

Laguntzen du – Colabora:

Instituto Navarro para la Igualdad
Nafarroako Berdintasunerako Institutua

Nafarroako Kirolaren eta
Gazteriaren Institutua
Instituto Navarro de
Deporte y Juventud

PRESENTACIÓN

Se trata de un programa de formación que permite mejorar los conocimientos y capacidades del personal técnico de juventud de las Administraciones Públicas de Navarra para la detección, intervención y prevención desde su ámbito profesional en situaciones de violencia contra las mujeres jóvenes. Basada en una metodología participativa, desde la escucha activa, en la cual se puedan exponer experiencias y compartirlas, analizar proyectos que estén funcionando, buenas prácticas y en el marco de la investigación-acción. Será una metodología que capacitará al personal al que va dirigido para aplicar los contenidos entre sesión y sesión con adolescentes y jóvenes.

A QUIÉN VA DIRIGIDO

El programa está dirigido al personal técnico de Juventud y a otras figuras profesionales que trabajan con Juventud.

OBJETIVOS

1. Comprender el fenómeno de la violencia contra las mujeres jóvenes analizando su naturaleza estructural, y dentro de ella, los elementos que sostienen esta grave vulneración de los Derechos Humanos.
2. Impulsar la incorporación progresiva de la perspectiva de género en las diversas áreas en las que actúa.
3. Favorecer actitudes coherentes con los valores de justicia social e igualdad de oportunidades.
4. Adquirir habilidades, herramientas e instrumentos, y disponer de recursos para prevenir, detectar e intervenir de forma bien ajustada y con mayor eficacia en el abordaje profesional con juventud.

CONTENIDOS

Sesión 1. Violencia contra las mujeres, un atentado a los derechos humanos

- Concepto de Mainstreaming o transversalidad
- Breve apunte sobre interseccionalidad y atención a otras variables: mujeres racializadas, diversidad funcional, etc
- De víctimas a supervivientes. Implicaciones conceptuales y cambio en la percepción social.
- La violencia contra las mujeres como pandemia.

Sesión 2. De la violencia simbólica al feminicidio pasando por los micromachismos.

- Otras violencias normalizadas y características de la violencia en parejas jóvenes.
- Mecanismos que transmiten y perpetúan las desigualdades de género. Los aprendizajes invisibles.
- Microviolencias. Cuando normalizamos las desigualdades.

Sesión 3. Características específicas de la violencia de parejas jóvenes y tipología.

- Umbral de tolerancia de las jóvenes frente a las agresiones.
- Impacto de la violencia contra las mujeres jóvenes. Repercusiones y secuelas.
- La relación de ayuda. Dificultades de las figuras profesionales.
 - Indicadores para la detección de violencia de género en personas jóvenes.
 - Intervención con mujeres jóvenes supervivientes: Qué transmitir y qué no.

- Recursos de la Administración.

Sesión 4. ¿Por qué decimos que es peligroso el amor romántico?

- Elementos de la construcción social del amor de pareja en las chicas frente a los chicos: Mitos, sufrimiento, celos, presión, deseo, infidelidades...
- Herramientas para la prevención:
 - Nuevos modelos de mujer y de hombre.
 - Presentación de un modelo amoroso alternativo.
 - Presentación de herramientas e instrumentos para el trabajo con juventud.

Sesión 5. De la violencia se sale: Recursos y herramientas para el empoderamiento, A.D.F. (Autodefensa Feminista).

- Terror sexual e indefensión aprendida
 - Definición y formas de transmisión.
 - Ejercicio de control social, familiar e intragénero.
 - Bloqueo frente a la violencia sexista.
- Autodefensa feminista. el cuerpo como territorio:
 - Reflexión feminista
 - Herramienta política de sensibilización y transformación.

PROFESORADO

Coordina el proyecto y dirige las 4 primeras sesiones Ana Beaumont, psicóloga especializada en dinamización de grupos y enfoque de género.

Última sesión a cargo del equipo profesional de la Red de Autodefensa feminista.

